



Schritt für Schritt

Terralith® Pflasterfugenmörtel verarbeiten

Terralith®

PFLASTERFUGENMÖRTEL

Eigenschaften:

- für bindemittelfilmfreie Oberflächen
- kein Unkraut mehr in den Fugen
- ohne Zement, daher keine Ausblühungen
- UV-beständig
- Wasserdurchlässig
- leicht verarbeitbar / auch für Do-it-yourselfler
- keine Wasserzugabe erforderlich
- witterungs- und frostbeständig
- dauerhafte Fugen
- für Fußgängerbelastung
- für Fugenbreiten ab 3 mm
- für Fugentiefen ab 30 mm
- abriebfest
- frostbeständig
- tausalzbeständig
- ab 0°C Untergrundtemperatur verarbeitbar

Voraussetzungen:

Standfester Untergrund, Fugentiefe > 30 mm, Fugenbreite > 3 mm, Objekttemperatur > 0,0 °C max. 25 °C, trockene Witterung.

Benötigte Werkzeuge:

Bohrmaschine mit Rührkorb oder Zwangsrührer (z.B. Betonmischer), Eimer, Gummischieber (oder ähnliches) und Kokosbesen (feiner Haarbesen) .

Nachbehandlung:

Die frisch verfügten Flächen über einen Zeitraum von mindestens 12 Stunden vor Regen schützen. Nach 24 Stunden sind die Flächen begehbar. Endgültige Verkehrsfreigabe der Flächen nach 7 Tagen (20 °C / 65% rel. LF). Prinzipiell sollte vor der Inbetriebnahme der Flächen eine Festigkeitsprüfung erfolgen.

Lagerung / -fähigkeit:

12 Monate

Flüssig-Komponenten: frostfrei

Füllstoff-Komponente: trocken

Hinweise:

Kühle Temperaturen verlängern die Verarbeitungszeit, wärmere verlängern diese. Bei Frostgefahr oder Regen nicht verarbeiten.

Inhalt eines Paketes:

1 x 25 kg Füllstoff-Komponente

2 x Flüssig-Komponenten

1 x Anleitung



Fugen auf mindestens 30 mm Tiefe reinigen (Mindestfugenbreite 3 mm). Die zu verfügende Fläche ist vor der Verfügung grundsätzlich von Verschmutzungen jeglicher Art zu reinigen. Die Fläche sollte trocken sein. Es darf kein Wasser in den Fugen sein. Angrenzende, nicht zu verfügende Flächen werden abgeklebt.



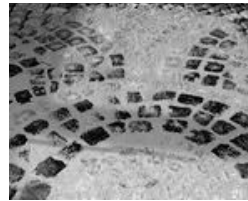
Die 25 kg Füllstoff-Komponente vollständig in einen sauberen Eimer einfüllen. Die dazugehörige, separat gelieferten Spezialharz-Komponenten gut schütteln, langsam und vollständig dazugeben. Kein Wasser dazugeben.



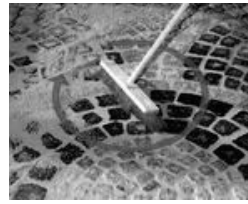
Den Mischvorgang starten. Die Mischzeit sollte mindestens 5 Minuten betragen. Es ist unbedingt darauf zu achten, dass die Flüssigkomponenten gründlich eingerührt wurden.



Den fertig gemischten Pflasterfugenmörtel auf die saubere und trockene Fläche schütten und mit einem Gummischieber (oder ähnlichem) , tief, fest und verdichtend in die Fugen einarbeiten.



Verarbeitungszeit ca. 60 Minuten bei einer Verarbeitungstemperatur von +20°C.



Im Anschluss die Steinoberfläche mit einem Kokosbesen (feiner Haarbesen) endreinigen, bis die Steinoberfläche von allen Mörtelresten befreit ist. Abgekehrtes Material wird nicht mehr verwendet. Abgekehrt wird diagonal zur Fuge.



Die frisch verfügte Fläche ist 12 Stunden vor Regen zu schützen. Dabei darf der Regenschutz nicht direkt auf die Fläche aufgelegt werden, damit Luft zirkulieren kann.



Nach ca. 7 Tagen ist die Verfügung hochdruck- wasserstrahlgeeignet.

Im Zweifelsfall (z.B. bei Farbgebung) vor der Gesamtverfügung unbedingt eine kleine Musterfläche anlegen.

Adresse

e-cea Handelsgesellschaft UG
(haftungsbeschränkt)
Industriestrasse 10c

33397 Rietberg

Kommunikation

Telefon: +49 (0) 5244 / 90 52 17 -8
Telefax: +49 (0) 5244 / 90 52 17 -9

E-Mail: shop@terralith.de
Internet: www.terralith.de